

特征记述 触角略为黄色，散生着红棕色环纹。前胸背板前缘棕色，其白色斑点为明显的倒三角形，具淡红色至暗褐色的边缘；后缘具暗棕色边缘。前复翅背面为白色，后缘棕色。各足腿节后末端、胫节基部和端部均为砖红色。各腹节的侧斑点圆形，白色，具淡红色的边缘。

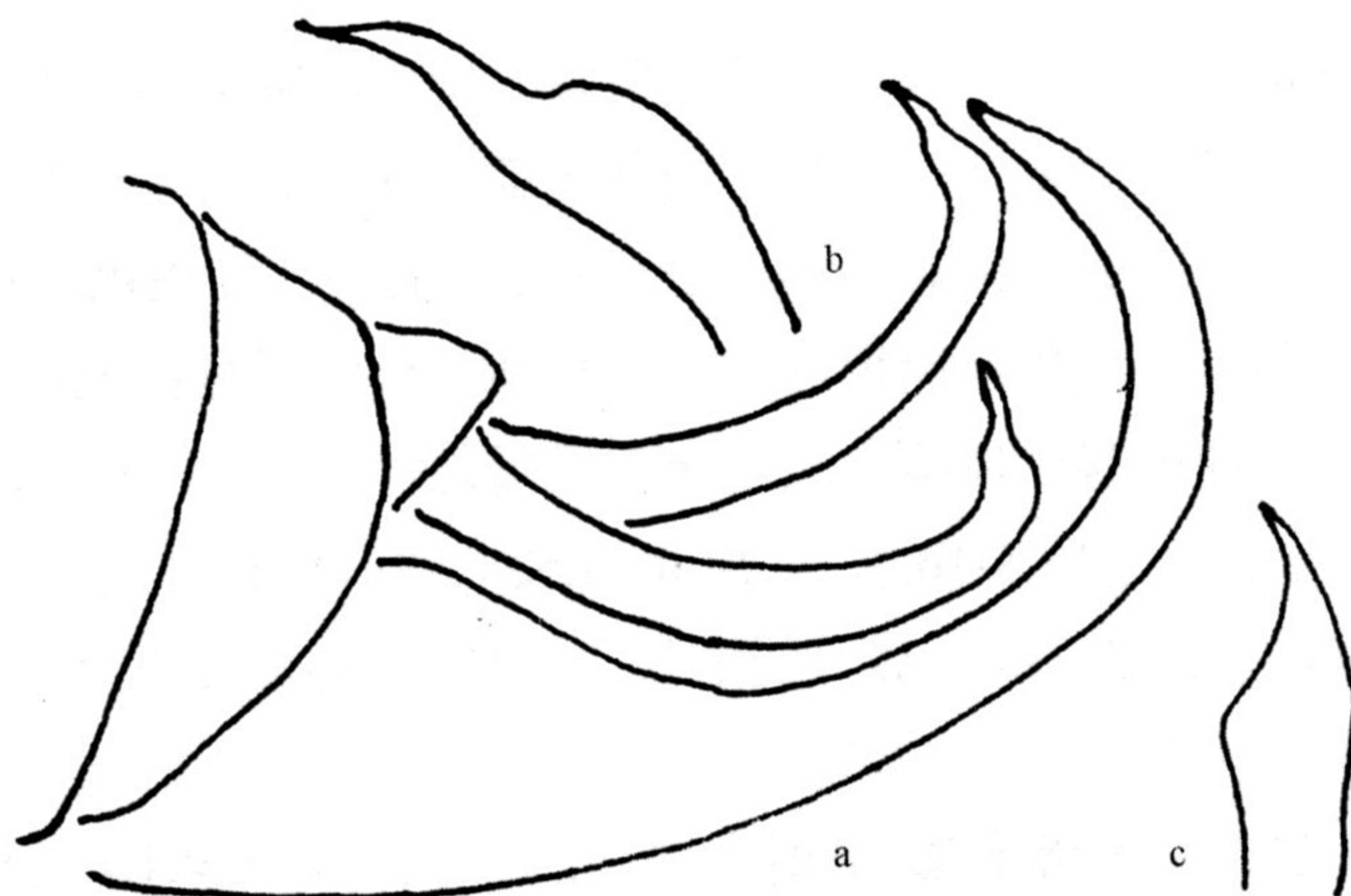


图 199 斜缘螽 *Deflorita deflorita* (Brunner)

a. 雄性腹端侧面观 (male abdominal apex, lateral view); b. 雄性尾须端部背面观 (apex of male cerci, dorsal view); c. 雄性尾须端部侧面观 (apex of male cerci, lateral view)

量度 (mm) 体长: ♂ 13.0, ♀ 14.0-19.0; 前胸背板长: ♂ 4.0, ♀ 3.0-4.0; 前复翅长: ♂ 19.0, ♀ 24.0-25.0; 前足腿节长: ♂ 4.0, ♀ 4.5; 后足腿节长: ♂ 11.5, ♀ 13.0-14.0; 产卵器长: 5.0-6.0。

观察标本 1♂, 广西那坡, 北斗, 550 m, 2000.VI.22, 陈军采 (IZCAS)。

分布 安徽、浙江、湖南、福建、广西 (那坡)、四川、云南。

(156) 刺尾斜缘螽 *Deflorita centa* Shi et Chang, 2004 (图 200)

Deflorita centa Shi et Chang, 2004. Acta Zootaxonomica Sinica, 29(3): 464, 466 (Holotype, M, origi. descrip.; type locality: Guizhou; type depository: MHU, Baoding).

特征记述 雄性 前复翅发育完全，远超过后足腿节端部，前后缘近于平行，翅端圆角形，稍斜截；Sc脉与R脉中部靠的较近，基部与端部分离，Rs脉从R脉的中部后分出，分2叉。摩擦发音区后缘显著凹入，凹口较宽。后翅明显长于前复翅，翅端锐角形。前足腿节与中足腿节腹面不具刺，后足腿节腹面外侧具0-5刺，后足腿节膝叶端部钝圆。第10腹节背板较宽，后缘平直。肛上板长舌状，端部钝圆，具中纵沟。尾须细长，适度向内背向弯曲，端部不增粗，具弯刺。下生殖板长，明显向背方弯曲，侧叶长于下

生殖板的 1/2, 宽, 端部钝圆。

雌性 前复翅较宽。尾须长锥形。肛上板舌状。产卵器宽短, 腹缘端部具细齿, 背缘端半部具细齿。下生殖板基部较宽, 较平直, 端部钝圆, 具明显纵中隆线。

体色 体黄褐色。触角基部 2 节外侧具黑褐色纵斑。复眼后方具黑褐色纵带。头部背面白色, 具一些不明显的红色细纹。前胸背板近前缘背面具白斑, 其周缘嵌有黑色或褐色纹。沟后区具褐色边缘。左前复翅摩擦发音区白色, M 复脉黑褐色。前复翅后缘具断续的斑点组成的纵纹。前复翅端部与后翅外露部分褐色。前足胫节基部听器的背缘具褐色细纵纹。前足胫节端部内侧具 1 褐色斑, 3 对足的跗节红褐色。后足胫节端部红褐色, 背腹面与侧面各具 1 长条形黑褐色纵斑。腹部背板侧面具白斑, 收藏标本中白斑有的变为淡褐色, 其周缘嵌褐色环纹。尾须端部黑褐色。

量度 (mm) 体长: ♂ 15.5-16.0, ♀ 14.0-14.5; 前胸背板长: ♂ 3.0-3.5, ♀ 3.5; 前复翅长: ♂ 20.0-21.0, ♀ 24.5-25.0; 后足腿节长: ♂ 12.0-13.0, ♀ 13.5-14.0; 产卵器长: ♀ 5.0。

观察标本 1♂, 2♀, 贵州茂兰, 尧所乡, 必左, 灯诱, 2008.VIII, 刘春香采 (IZCAS)。

分布 贵州 (茂兰)。

讨论 该种与 *D. argentata* Ingrisch, 1998 相似, 主要区别: 雄性尾须端部稍弯曲, 刺状, 不增粗; 雄性左前复翅摩擦发音区后端凹口宽; 雄性阳茎骨片较粗短, 不向腹面弯曲。

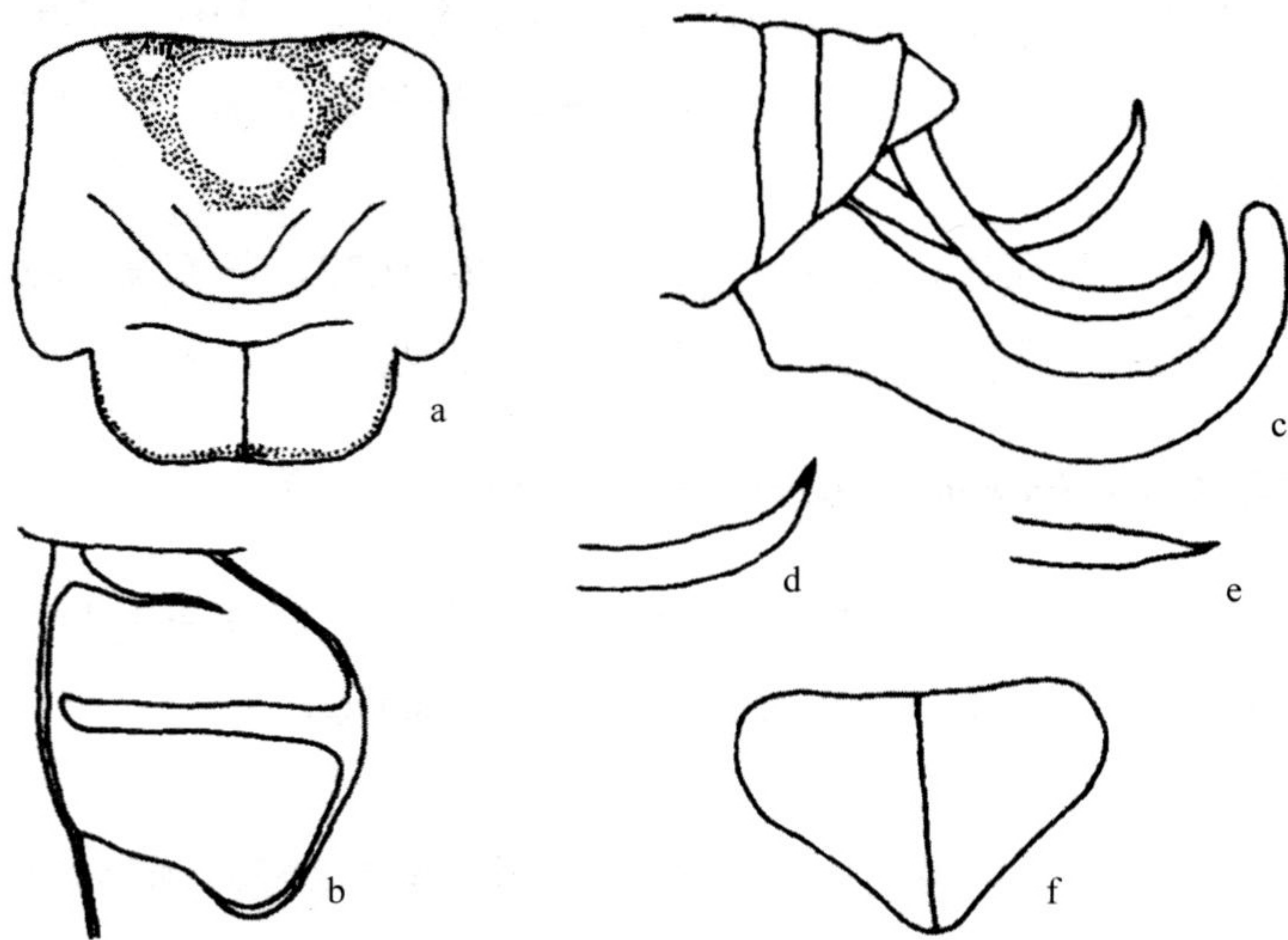


图 200 刺尾斜缘螽 *Deflorita centa* Shi et Chang (仿 Shi and Chang, 2004)

a. 雄性前胸背板背面观 (male pronotum, dorsal view); b. 雄性左前复翅摩擦发音器官背面观 (male stridulatory apparatus on left tegmen, dorsal view); c. 雄性腹端侧面观 (male abdominal apex, lateral view); d. 雄性尾须端部背面观 (apex of male cerci, dorsal view); e. 雄性尾须端部侧面观 (apex of male cerci, lateral view); f. 雌性下生殖板腹面观 (female subgenital plate, ventral view)